



АДМИНИСТРАЦИЯ ГОРОДА ПЕРМИ
ДЕПАРТАМЕНТ ЗЕМЕЛЬНЫХ ОТНОШЕНИЙ

РЕШЕНИЕ

о размещении объектов № 21-01-45-367 от 25 НОЯ 2021

г. Пермь, ул. Сибирская, 15

Департамент земельных отношений администрации города Перми в соответствии с пунктом 3 статьи 39.36 Земельного кодекса Российской Федерации, Положением о порядке и условиях размещения объектов на землях или земельных участках, находящихся в государственной или муниципальной собственности, на территории Пермского края без предоставления земельных участков и установления сервитутов, публичного сервитута, утвержденным постановлением Правительства Пермского края от 22 июля 2015 г. № 478-п, заявлением от 17 ноября 2021 г. № 21-01-06-16010

разрешает: ОАО «МРСК Урала» (ИНН 6671163413, ОГРН 1056604000970, место нахождения: 620026, Свердловская область, г. Екатеринбург, ул. Мамина-Сибиряка, стр. 140)

размещение объекта: линии электропередачи классом напряжения до 35 кВ, а также связанные с ними трансформаторные подстанции, распределительные пункты и иное предназначенное для осуществления передачи электрической энергии оборудование, для размещения которых не требуется разрешения на строительство (КТПП 10/0,4 кВ, ВЛ 10 кВ, оборудование учета э/э; реконструкция КВЛ 10 кВ Зельгрос-1 ПС 110 кВ Бахаревка (установка ИТКЗ), для электроснабжения садовых домов по адресу: Пермский край, г. Пермь, Свердловский район, ул. Пристанционная, 51аа (кадастровый номер земельного участка 59:01:4411538:164)

способ размещения объекта: наземный, надземный

на землях: государственная собственность на которые не разграничена

на срок: бессрочно

местоположение: Пермский край, г. Пермь.

Территория, согласно схеме, расположена в зоне с особыми условиями использования территорий: приаэродромная территория аэродрома аэропорта Большое Савино.

ОАО «МРСК Урала»:

1. Соблюдать Правила использования воздушного пространства, установленные постановлением Правительства Российской Федерации от 11 марта 2010 г. № 138 «Об утверждении Федеральных правил использования воздушного пространства Российской Федерации».

2. В соответствии с пунктом 7(2) Положения о порядке и условиях размещения объектов на землях или земельных участках, находящихся в государственной или муниципальной собственности, на территории Пермского края без предоставления земельных участков и установления сервитутов,

публичного сервитута, утвержденного постановлением Правительства Пермского края от 22 июля 2015 г. № 478-п, представить в департамент земельных отношений в течении 1 месяца с момента размещения объектов материалы контрольной геодезической съемки размещенных объектов на бумажном и электронном носителях на безвозмездной основе.

Приложение: схема предполагаемых к использованию земель или части земельного участка на 1 л. в 1 экз.

И.о. начальника отдела предоставления
земельных участков по работе
с юридическими лицами



Н.Н. Борцова

Схема предполагаемых к использованию земель или части земельного участка

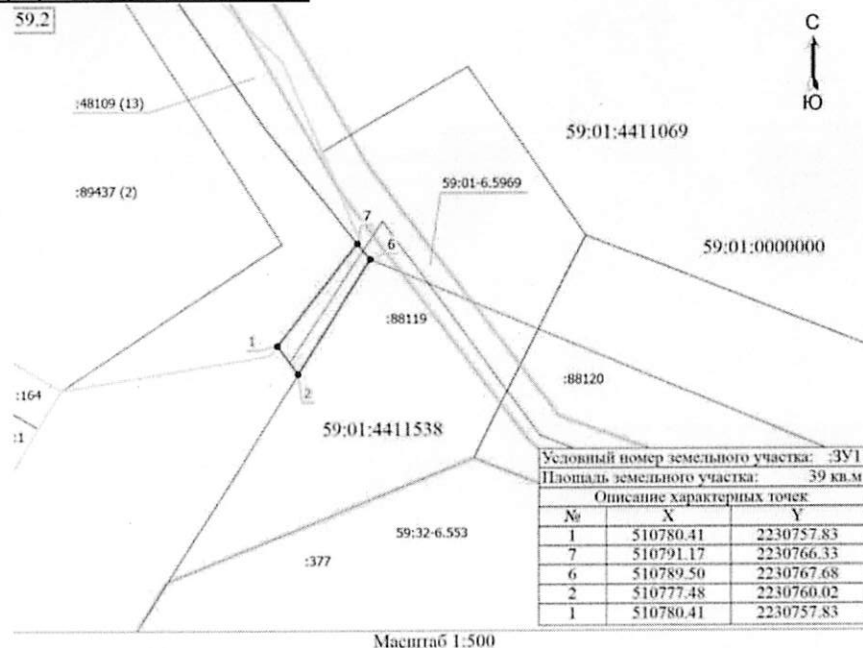
Объект: «Строительство КТПП 10/0,4 кВ, ВЛ 10 кВ, оборудование учета э/э; Реконструкция КВЛ 10 кВ Зельгрос-1 ПС 110 кВ Бахаревка (установка ИТКЗ), для электроснабжения садовых домов по адресу: Пермский край, г. Пермь, Свердловский район, ул. Пристанционная, 51аа (кад. номер зем. участка 59:01:4411538:164)»

Местоположение: Пермский край, г. Пермь, г.о. Пермский, г. Пермь

Площадь земельного участка: 39 кв.м.

Категория земель: Земли населённых пунктов

Вид разрешенного использования:



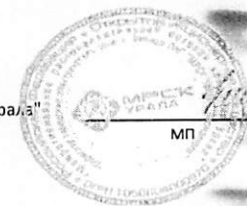
Условные обозначения

- - Характерная точка границы, сведения о которой позволяют однозначно определить ее положение на местности
- 6 - Обозначение характерной точки, местоположение которой не изменилось или было уточнено
- 1 - Обозначение новой характерной точки
- :1 - Кадастровый номер земельного участка
- - Существующая часть границы, имеющиеся в ЕГРН сведения о которой достаточны для определения ее местоположения
- - Граница земельного участка в составе Единого землепользования
- - Граница кадастрового квартала
- - Граница территориальной зоны
- - Граница зоны с особыми условиями
- - Граница испрашиваемого земельного участка
- - ВЛ 10кВ
- 59:01:4411538 - Номер кадастрового квартала

Описание смежеств

От точки до точки	Кадастровый номер земельного участка	Адрес
1-7, 2-1	-	Пермский край, Пермский городской округ, город Пермь
7-2	59:01:0000000:88119	Пермский край, город Пермь

Заявитель: ОАО "МРСК Урала"



МП